



## รายงานสถิติเกี่ยวกับการติดตั้งระบบ GPS ณ วันที่ 3 เมษายน 2567

<p style="text-align: center;"><b>213</b> ราย</p> <p style="text-align: center;">จำนวนผู้ให้บริการ GPS ที่เชื่อมต่อข้อมูล กับกรมการขนส่งทางบก</p>	<p style="text-align: center;"><b>144</b> ราย</p> <p style="text-align: center;">จำนวนผู้ให้บริการ GPS ที่ได้รับการรับรอง จากกรมการขนส่งทางบก</p>	<p style="text-align: center;"><b>615</b> รุ่น</p> <p style="text-align: center;">จำนวนรุ่น GPS ที่ได้รับการรับรอง จากกรมการขนส่งทางบก</p>
---	---	--

### สถิติรถที่เชื่อมต่อข้อมูลกับศูนย์ GPS

16,203 คัน รถโดยสารประจำทาง	71,507 คัน รถโดยสารไม่ประจำทาง	161,247 คัน รถบรรทุกไม่ประจำทาง	227,022 คัน รถบรรทุกส่วนบุคคล	62,146 คัน รถอื่น ๆ	538,125 คัน รวม
--------------------------------	-----------------------------------	------------------------------------	----------------------------------	------------------------	--------------------

### สถิติรถที่ติดตั้ง GPS

	รถโดยสารประจำทาง	2,618 หมวด 1	4,296 หมวด 2	4,582 หมวด 3			
		1,285 รถตู้โดยสาร หมวด 1	648 รถตู้โดยสาร หมวด 2	1,789 รถตู้โดยสาร หมวด 3	985 รถโดยสาร 2 ชั้น		
	รถโดยสารไม่ประจำทาง	44,809 คัน		4,136 รถโดยสาร 2 ชั้น		22,562 รถตู้โดยสารไม่ประจำทาง	
		78,323 ลักษณะ 1,2,3 และ 5		6,840 ลักษณะ 4		76,084 ลักษณะ 9	
	รถบรรทุกไม่ประจำทาง	201,762 ลักษณะ 1,2,3 และ 5		3,071 ลักษณะ 4		22,189 ลักษณะ 9	
		951 ขย.1		182 ขย.2		15 ขย.3	

### สถิติการใช้ความเร็วเกิน



ความเร็วเกิน 219 คัน

### ความเร็วเกินเฉลี่ย/ความเร็วสูงสุด



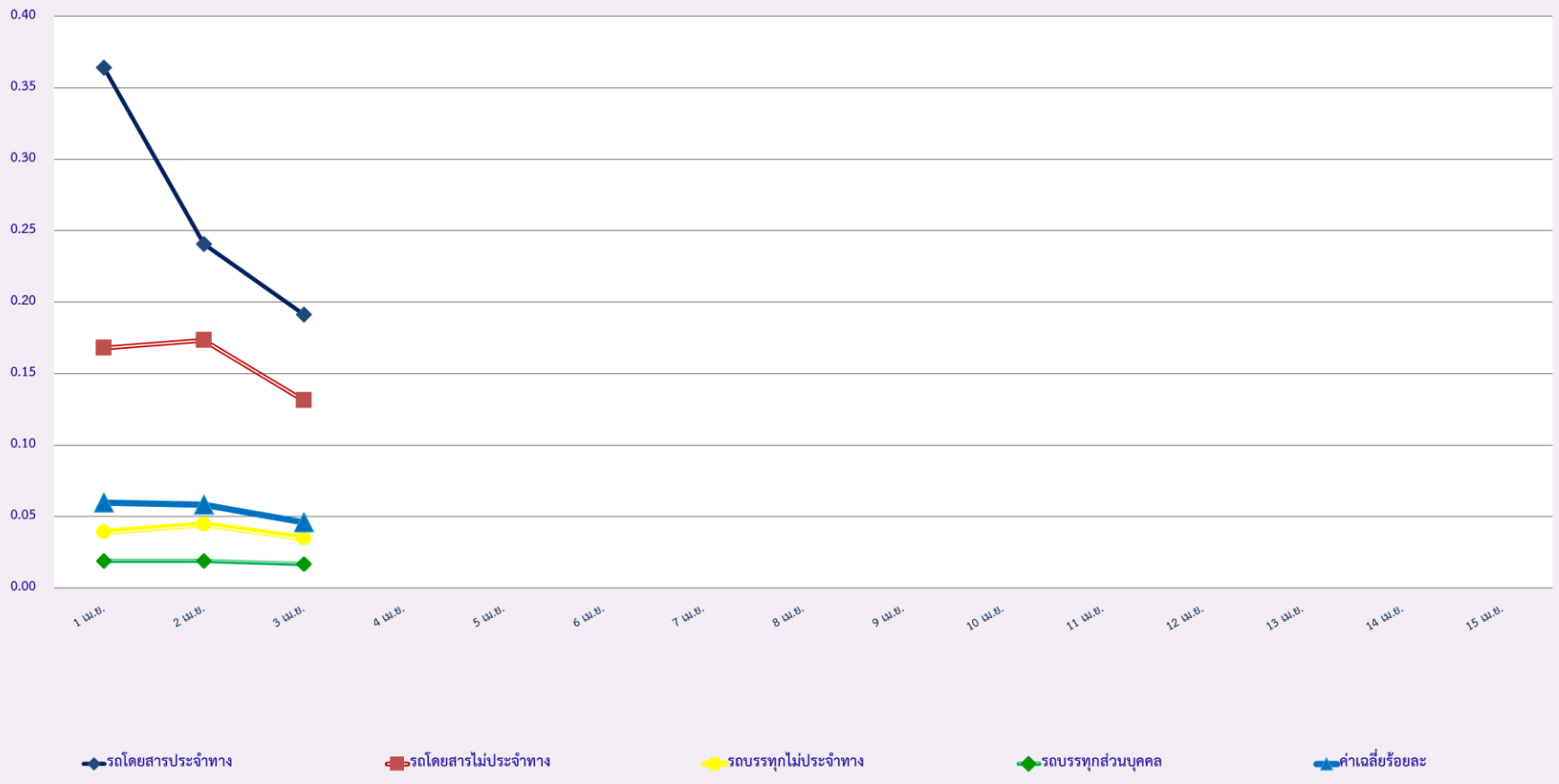




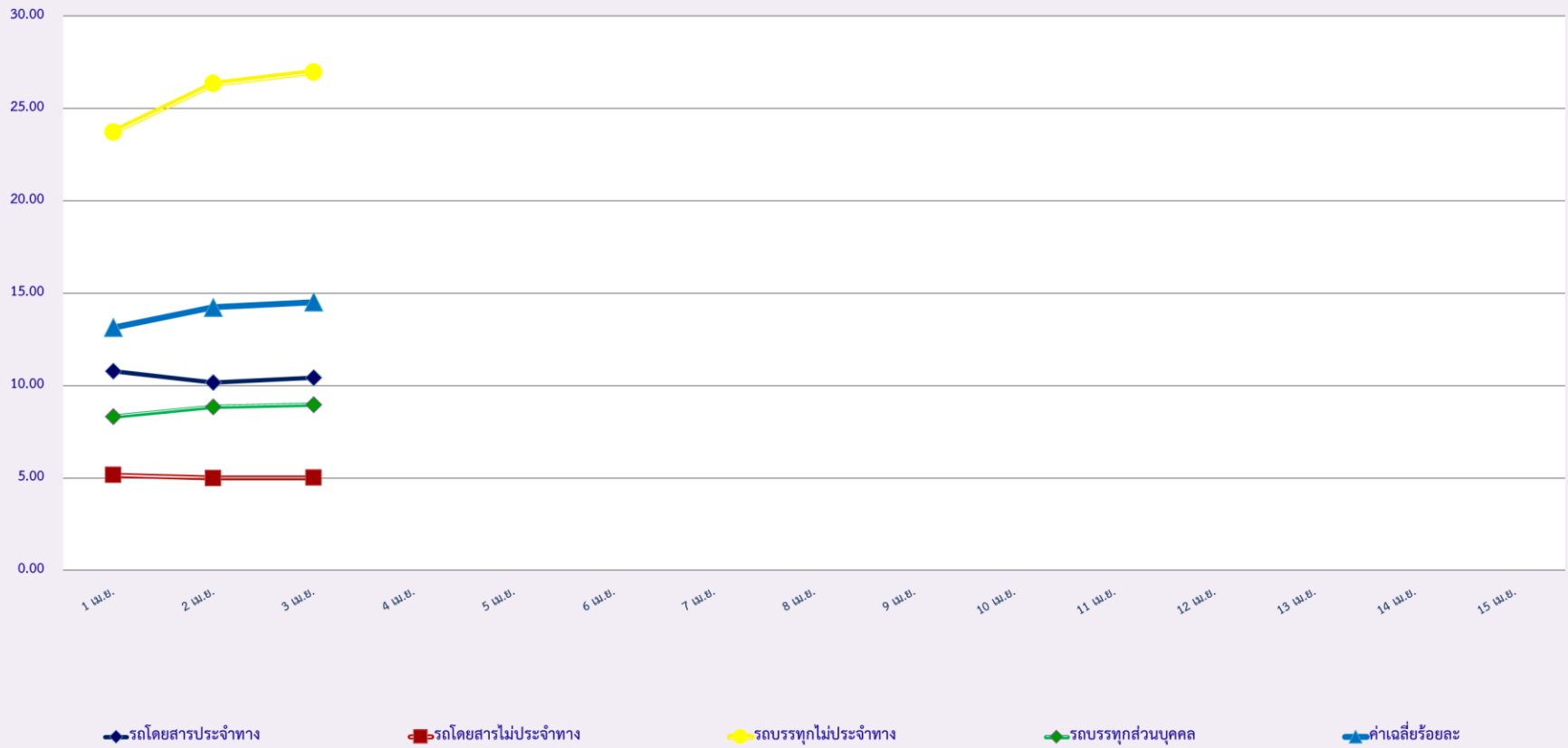




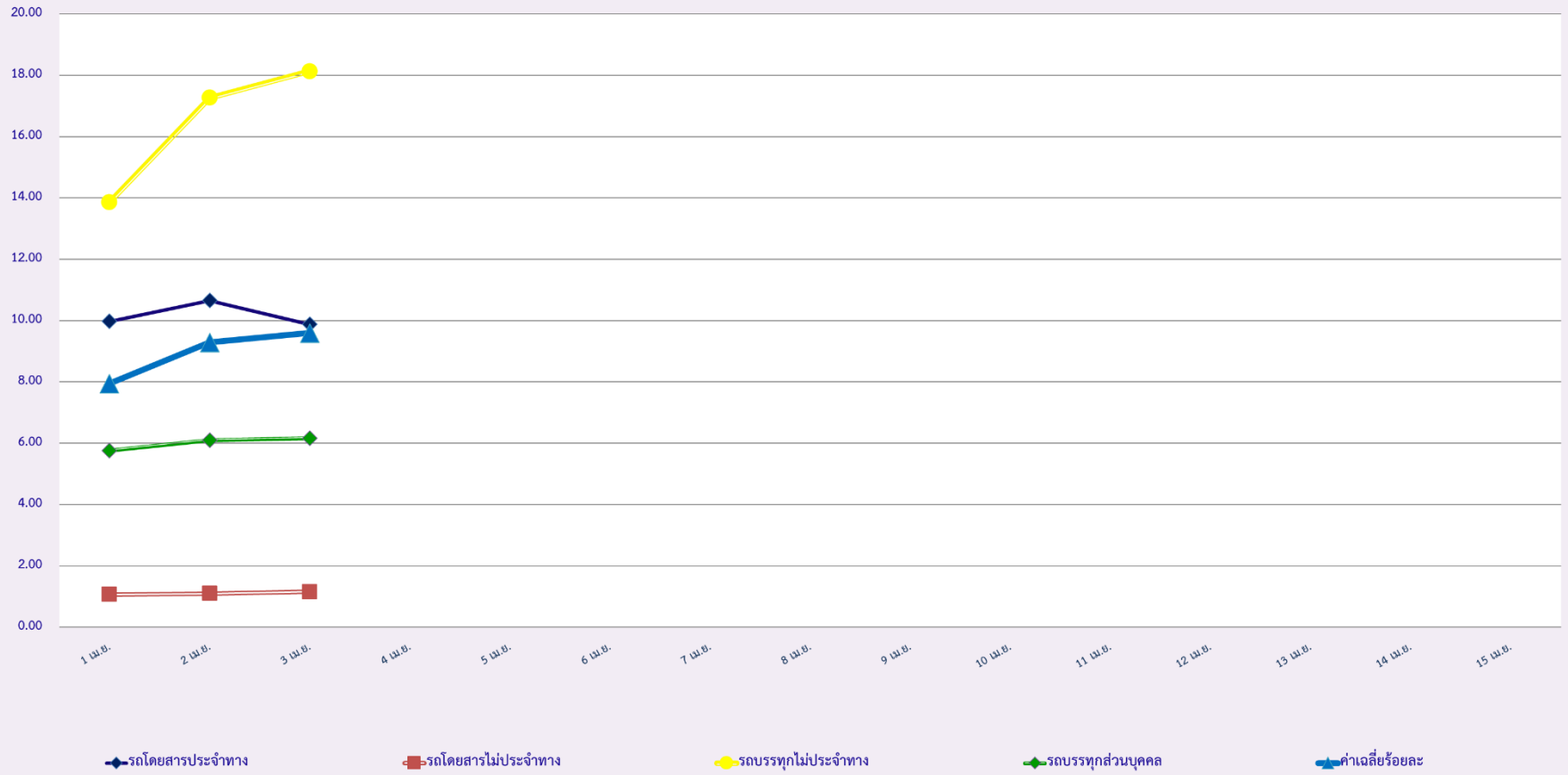
### สถิติรถที่มีความเร็วเกินในรถแต่ละประเภท (ร้อยละ)



### สถิติการไม่แสดงตนของพนักงานขับรถในแต่ละประเภท (ร้อยละ)



### สถิติระยะเวลาการทำงานเกินของพนักงานขับรถในรถแต่ละประเภท (ร้อยละ)





สถิติรถตู้โดยสารประจำทาง หมวด 2(บขส.)ที่มีความเร็วเกิน (ร้อยละ) .

